

LIGNES DE VIE À RAPPEL  
AUTOMATIQUE SEALED-BLOK<sup>MC</sup>

# ÉPROUVÉES. DURABLES. FIABLES.



- TECHNOLOGIE ÉPROUVÉE EN PRATIQUE
- CARACTÉRISTIQUE RSQ<sup>MC</sup>
- 420 LB (190 KG) DE CAPACITÉ PONDÉRALE
- CAPACITÉS DE RÉCUPÉRATION



## SEALED-BLOK<sup>MC</sup> SELF RETRACTING LIFELINES



## TUTILISATIONS TYPIQUES

- Pétrole et gaz
- Énergie éolienne en mer
- Exploitation minière
- Marinas
- Services publics
- Municipalités
- Traitement des eaux usées

## UTILISATIONS TYPIQUES

- Accès aux plates-formes marines
- Espaces confinés
- Environnements d'eau salée
- Environnements sales

# POURQUOI SEALED-BLOK<sup>MC</sup> ?

## ÉPROUVÉ

Capital Safety continue à imposer un niveau supérieur en matière de qualité en produits de protection antichute. La famille de produits DBI-SALA® Sealed-Blok<sup>MC</sup> possède la gamme la plus complète de lignes de vie à rappel automatique de l'industrie et des décennies d'expérience éprouvée sur le terrain.

## DURABLE

- Résiste aux environnements les plus hostiles!
- Conception robuste
  - Résistant à la corrosion
  - Plaques d'extrémité en acier inoxydable
  - Logement en aluminium
- Certifié pour les utilisations horizontales

## FIABLE

- Composants dynamiques contenus à l'intérieur du logement (conforme à la norme IP68)
  - Protégé contre l'immersion complète ou continue dans l'eau
  - Empêche les particules de pénétrer dans le produit
- Décennies de service
- Éprouvé sur le terrain dans les environnements les plus extrêmes au monde
- La conception prolonge les intervalles d'entretien et la longévité du produit

## CARACTÉRISTIQUES ET AVANTAGES

		4,5 m (15 pl)	9 m (30 pl)	15 m (50 pl)	26 m (85 pl)	39 m (130 pl)	53 m (175 pl)
1	Conception étanche conforme à la norme IP68	■	■	■	■	■	■
	Modèles de récupération trifonctionnels		■	■	■	■	■
2	Modèle RSQ <sup>MC</sup>			■	■	■	
3	Ligne de vie remplaçable sur le terrain Fast-Line <sup>MC</sup>			■	■	■	■
	140 kg (310 lb.) de capacité pondérale	■	■	■	■	■	■
4	190 kg (420 lb.) de capacité pondérale			■	■	■	■
5	Poignée de câble ergonomique	■	■	■	■	■	■
6	Poignée de transport	■	■	■	■	■	■
7	Point d'ancrage secondaire pour les « objets échappés »	■	■	■	■	■	■
8	Boucle d'ancrage pivotante	■	■	■	■	■	■
9	Équipé i-Safe <sup>MC</sup>	■	■	■	■	■	■
	Trépied/Bras support de bossoir (optionnel)		■	■	■	■	■
	Mousqueton (breveté)	■	■	■	■	■	■
10	1 633 kg (3 600 lb) de capacité de doigt	■	■	■	■	■	■
11	Crochet pivotant à verrouillage automatique	■	■	■	■	■	■
12	Indicateur d'impact sur le crochet	■	■	■	■	■	■
	Conforme aux normes ANSI Z359.4 / ANSI Z359.14	■	■	■	■	■	■
13	Câble en acier inoxydable galvanisé de 5 mm (3/16 po)	■	■	■	■	■	■
14	Logement en aluminium	■	■	■	■	■	■
15	Plaque en acier inoxydable	■	■	■	■	■	■
	Anneau d'ancrage SS et 2 mousquetons inclus			■	■	■	■



**8 BOUCLE D'ANCRAGE PIVOTANTE**

Permet de centrer la charge

**1 CONCEPTION ÉTANCHE**

Garantit une utilisation efficace et sûre dans toutes les conditions de travail. Notre ligne de vie à rappel automatique est la seule conforme à la norme IP68 en matière d'étanchéité.

**CONCEPTION ANTI-CLIQUET**

Reste verrouillé sur les ancrages rigides et non rigides (ligne de vie horizontale)

**4 420 LB (190 KG)**

**DE CAPACITÉ PONDÉRALE**

Capacité supérieure pour l'opérateur et les outils (option)

**6 POIGNÉE DE TRANSPORT**

Conception intégrée pour un transport facile

**7 POINT D'ANCRAGE SECONDAIRE**

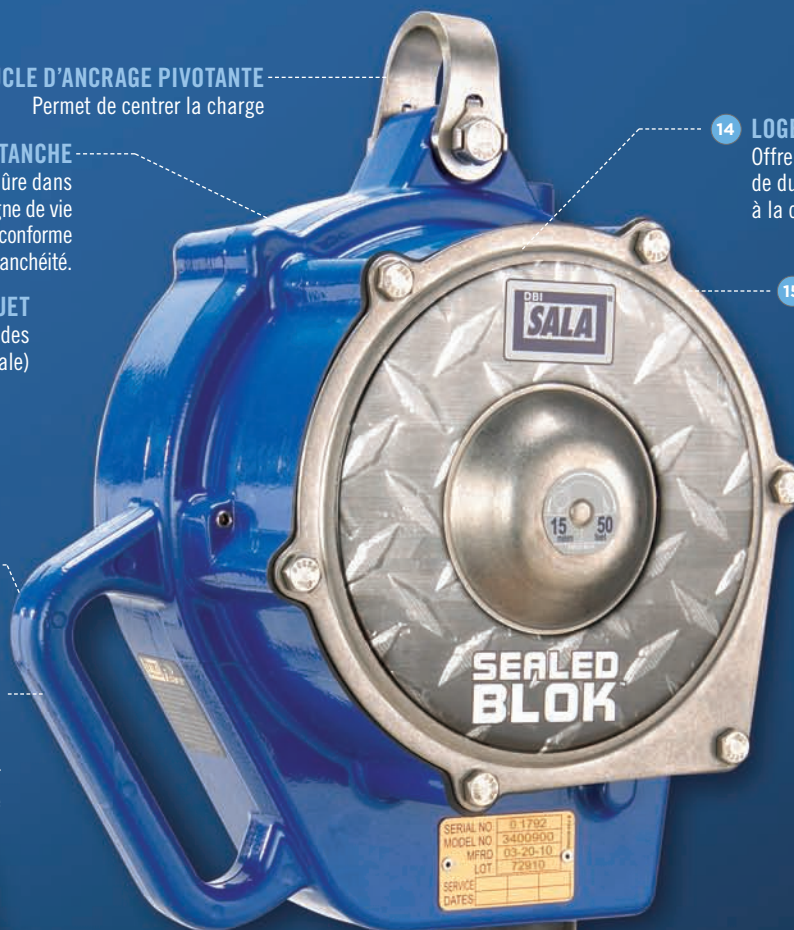
Certifié pour la protection contre les objets tombés et prévu pour absorber la chute si l'ancrage principal cède

**14 LOGEMENT EN ALUMINIUM**

Offre un maximum de résistance, de durabilité et de résistance à la corrosion

**15 PLAQUE D'EXTRÉMITÉ EN ACIER INOXYDABLE**

Améliore la durabilité et la résistance à la corrosion



Modèle présenté  
3400900

**5 POIGNÉE DE CÂBLE ERGONOMIQUE**

Fournit un confort et une facilité d'utilisation supplémentaires lors des raccords

**13 CÂBLE EN ACIER INOXYDABLE GALVANISÉ**

Options de lignes de vie résistantes à l'abrasion et à la corrosion

**11 ÉMERILLON À VERROUILLAGE AUTOMATIQUE**

Limite les torsions de la ligne de vie

**3 FAST-LINE<sup>MC</sup>**

Offre à l'utilisateur la capacité de remplacer la ligne de vie sur le terrain

**12 INDICATEUR D'IMPACT**

Fournit une indication visuelle de l'arrêt de chute

**10 DOIGT DE FERMETURE DE 3 600 lb (1 632 kg)**

Diminue la probabilité de désenclenchement accidentel (« déploiement »)

**2 CONCEPTION DOUBLE MODE RSQ<sup>MC</sup>**

Permet à l'utilisateur de sélectionner entre le mode antichute et le mode de descente



Modèle illustré  
3400930

Doté de

**9**

## Opération de sauvetage intégrée RSQ<sup>MC</sup> DOUBLE MODE

Aucune autre marque ne dispose du mode de descente double DBI-SALA®! Notre fonctionnalité RSQ<sup>MC</sup> permet à l'utilisateur de sélectionner son mode d'utilisation avant la connexion. Ce fonctionnement deux en un réduit le coût de possession car il n'est plus nécessaire de disposer d'un équipement de sauvetage individuel.

### CARACTÉRISTIQUES :

- Mode antichute standard
- Mode de descente automatique
- Options d'activation de descente déportée/assistée

### CHOISISSEZ VOTRE MODE

#### MODE ANTI CHUTE

(sauvetage assisté) :  
Un frein de détection de vitesse permet d'enrayer la chute, de réduire la force imposée sur l'utilisateur aux niveaux sécuritaires de 900 lb ou moins et d'effectuer un sauvetage assisté.



#### MODE DESCENTE AUTOMATIQUE

(Sauvetage/descente automatique) :  
Un frein de détection de vitesse permet d'enrayer la chute tout comme en mode antichute, et ensuite un frein centrifuge active la descente à une vitesse contrôlée jusqu'à l'étage inférieur ou au sol.



Modèle illustré  
3400930



Modèle illustré  
3400940



# OPTIONS DE SAUVETAGE INTÉGRÉES MULTIPLES POUR UNE SÉCURITÉ SUPÉRIEURE

CES OPTIONS DE SAUVETAGE ASSISTÉ « ENCLENCHENT » LE MODE DE DESCENTE.

Des opérations de sauvetage classiques peuvent également être mises en place.



## **MODE ANTICHUTE**

Sauvetage assisté  
à l'aide d'un poteau



## **MODE ANTICHUTE**

Sauvetage assisté  
à la main



## **MODE DESCENTE AUTOMATIQUE**

Sauvetage/descente  
automatique



## SAUVETAGE ET RÉCUPÉRATION EN ESPACE CONFINÉ

**LE DISPOSITIF MÉCANIQUE** est l'un des éléments les plus critiques d'un système de sauvetage. Il constitue le moyen de récupérer un travailleur blessé et de le placer en sécurité. Une ligne de vie d'un certain type et d'une certaine longueur ne sont que quelques-unes des options possibles. Une ligne de vie à rappel automatique trifonctionnelle peut être utilisée comme dispositif primaire ou secondaire selon votre utilisation.

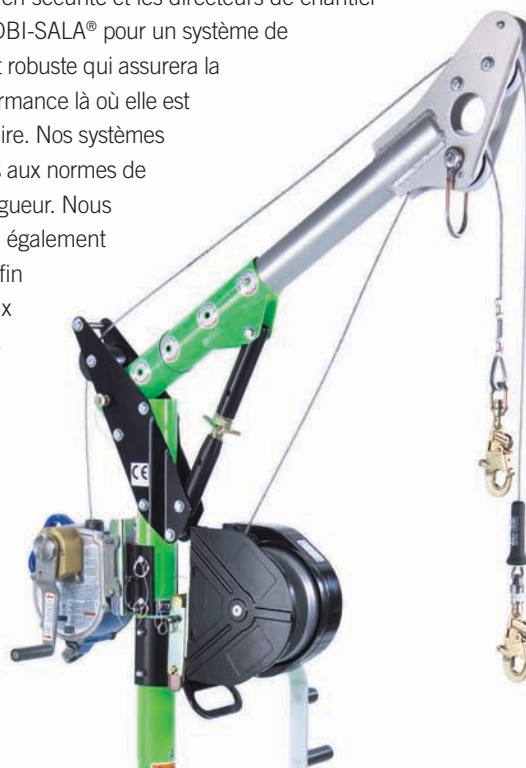
### LIGNES DE VIE À RAPPEL AUTOMATIQUE TRIFONCTIONNELLES



#### CARACTÉRISTIQUES :

- Pour monter et descendre le personnel ou les matériaux
- Changement simple en/ hors mode de récupération
- Poignée de rangement
- Support d'attache pour bossoir en option
- Disponible avec l'option RSQ<sup>MC</sup>
- Pour le sauvetage seulement

Les ingénieurs en sécurité et les directeurs de chantier comptent sur DBI-SALA® pour un système de haute qualité et robuste qui assurera la meilleure performance là où elle est le plus nécessaire. Nos systèmes sont conformes aux normes de l'industrie en vigueur. Nous personnalisons également des solutions afin de satisfaire aux besoins de nos clients.

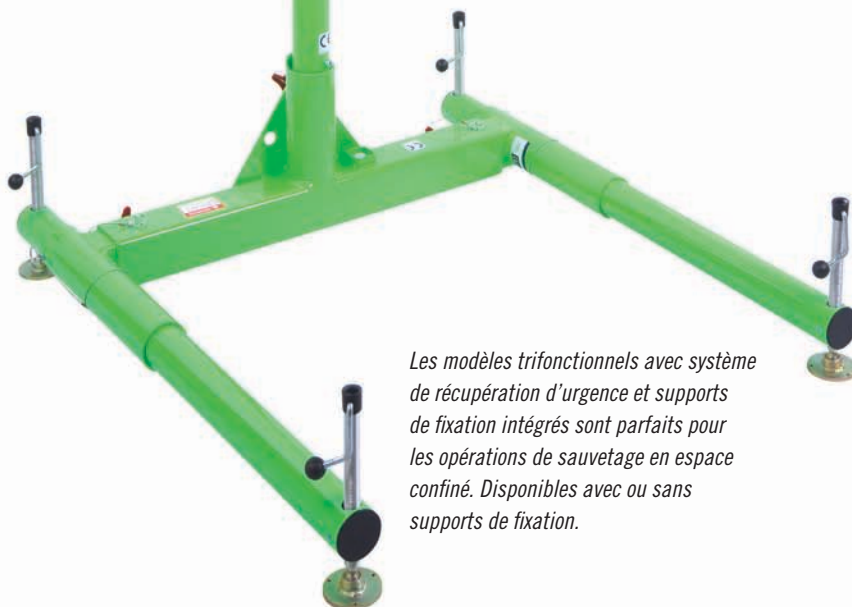


### MODÈLES DE LIGNES DE VIE FAST-LINE<sup>MC</sup> REMPLAÇABLES SUR LE TERRAIN



#### CARACTÉRISTIQUES :

- Offre aux utilisateurs finaux formés la capacité de remplacer les lignes de vie
- La ligne de vie à rappel automatique ne fonctionnera pas si elle n'est pas reconstruite correctement
- Le sceau n'a pas à être brisé pour remplacer la ligne de vie
- Abaisse le coût total de possession



*Les modèles trifonctionnels avec système de récupération d'urgence et supports de fixation intégrés sont parfaits pour les opérations de sauvetage en espace confiné. Disponibles avec ou sans supports de fixation.*

# OPTIONS ET ACCESSOIRES

Quelques-uns de nos accessoires Sealed-Blok<sup>MC</sup> les plus populaires sont illustrés ci-dessous, y compris notamment, les outils de sauvetage, les connecteurs d'ancrage, les supports de fixation et les assemblages de câble Fast-Line<sup>MC</sup>. Visitez notre site Web à l'adresse [www.capitalsafety.com](http://www.capitalsafety.com) pour obtenir de plus amples renseignements.



## POTEAU FIRST-MAN-UP<sup>MC</sup> avec OUTIL DE SAUVETAGE ASSISTÉ

6 à 12 pi (1,8 à 3,6 m)  
modèle n° | 3500201

8 à 16 pi (2,4 à 4,8 m)  
modèle n° | 3500202



## OUTIL DE SAUVETAGE ASSISTÉ SEULEMENT

Si vous disposez déjà d'un poteau First-Man-Up<sup>MC</sup>

modèle n° | 3500200



## MOUSQUETON EN ACIER SAFLOK<sup>MC</sup>

Ouverture du doigt de fermeture de 3/4 po (19 mm) de verrouillage/fermeture automatique

modèle n° | 2000112



## ÉLINGUE COULISSANTE SS AVEC BOUCLE

6 pi (1,8 m)

modèle n° | 5900551



## MOUSQUETON EN ACIER SAFLOK<sup>MC</sup>

Ouverture du doigt de fermeture de 1 3/16 po (30 mm) de verrouillage/fermeture automatique

modèle n° | 2000113



## MOUSQUETON EN ACIER SAFLOK<sup>MC</sup>

Ouverture du doigt de fermeture de 2 po (50 mm) de verrouillage/fermeture automatique

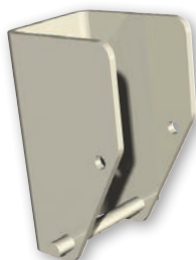
modèle n° | 2000114



## ADAPTATEUR DE FIXATION AVEC BOUCLE

Voile en polyester avec boucle x 6 pi (1,8 m)

modèle n° | 1003006



## SUPPORT DE 30°

L'adaptateur du treuil/de la ligne de vie à rappel automatique incliné de 30 degrés fixe le Sealed-Blok<sup>MC</sup> au montant du bossoir supérieur de 11 1/2 po à 27 1/2 po (29,20 cm à 70 cm)

modèle n° | 8516491



## SUPPORT DE 40°

L'adaptateur du treuil/de la ligne de vie à rappel automatique incliné de 40 degrés fixe le Sealed-Blok<sup>MC</sup> au montant du bossoir supérieur de 23 1/2 po à 42 1/2 po (60 cm à 108 cm)

modèle n° | 8516480

## ENSEMBLES DE CÂBLE DE REMPLACEMENT FAST-LINE<sup>MC</sup>

Câble galvanisé avec crochet plaqué

modél no. | 3900105 | 15 m (50 ft.)

modél no. | 3900108 | 25,9 m (85 ft.)

modél no. | 3900112 | 39,6 m (130 ft.)

modél no. | 3900168 | 53 m (175 ft.)

Câble en acier inoxydable avec crochet en acier inoxydable

modél no. | 3900107 | 15 m (50 ft.)

modél no. | 3900111 | 25,9 m (85 ft.)

modél no. | 3900114 | 39,6 m (130 ft.)

modél no. | 3900170 | 53 m (175 ft.)



## FAST-LINE<sup>MC</sup> OUTIL DE RÉPARATION

modèle n° | 9600037



**Normes :** Conforme aux normes OSHA 1926.502, OSHA 1910.66, ANSI Z359.1, ANSI A10.32, CSA Z259.2.2 Type II