

# FICHE TECHNIQUE

## Protection des mains



**KOSTO**  
BUILT STRONG • BÂTI SOLIDE

### Gants en cuir pleine fleur et dos en coton, doublés de flanelle

#### MGG511

#### Description

Ces gants de travail Kosto sont fabriqués en cuir pleine fleur et en coton et sont doublés de flanelle. La manchette de sécurité rigide s'assure de protéger le poignet et l'élastique ajoute un confort supplémentaire.

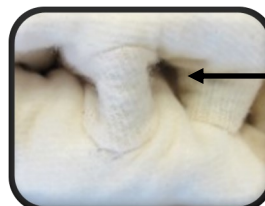
Ces gants de travail sont également dotés de sangles en cuir pour les articulations, de bouts de doigts renforcés et de coutures ultra résistantes pour une protection durable.

#### Matériel

- Cuir de vache pleine fleur et coton
- Doublure de flanelle

#### Taille

P à 2TG



Doublure de flanelle

# FICHE TECHNIQUE

## Protection des mains



**KOSTO**  
BUILT STRONG • BÂTI SOLIDE

### Produits associés

Gant cuir et coton  
**MGG315**  
Doublé de Thinsulate 100G



Gant cuir et coton  
**MGG503**  
Doublé flanelle 3pièces



Gant cuir et coton  
**MGG312**  
Doublure molleton



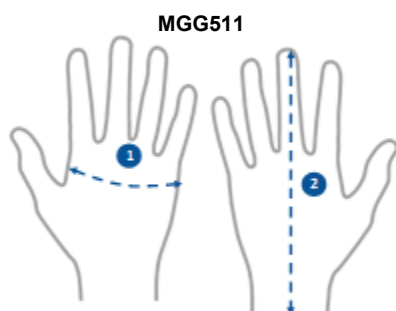
### Entretien et instructions de lavage

Une bonne façon de conserver plus longtemps les gants de cuir sont de les nettoyer régulièrement

- Nettoyer avec un chiffon et un savon doux qui contient des graisses naturelles (ex. savon de Marseille)
- Nettoyer avec un chiffon doux et humide en enlevant les saletés
- Sécher à l'air libre seulement
- NE pas nettoyer avec du savon dur car cela élimine les huiles naturelles du cuir et le rend plus rigide



### Tableau des tailles



Taille Kosto *			P	M	G	TG	2TG
1	Largeur (main)	cm	12	12.5	13	13.5	14
		po / in	4.7	4.9	5.1	5.3	5.5
2	Longueur gant	cm	17.5	18.5	19	20	21
		po / in	6.9	7.2	7.4	7.8	8.2

\* Les mesures sont celles du produit

\* Un essai est toujours recommandé